

# 花住ホーム不動産情報

盛岡市みたけ  
**casa cube**

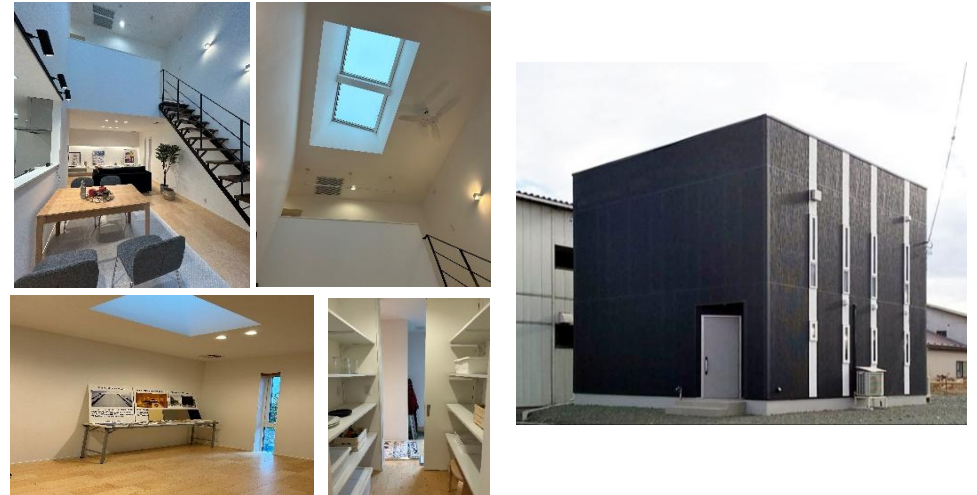
価格 3,780万  
(建物+土地)

城北小まで徒歩5分!  
外の視線が気にならない  
究極のシンプルハウス

案内図



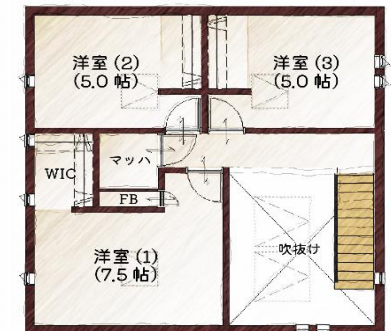
詳細図



1階平面図



2階平面図



R7.3.13更新

物件概要

所在地	盛岡市みたけ三丁目25-52			水道	公営水道
土地面積	167.26 m <sup>2</sup>	50.59 坪		雑排水	公共下水
建物面積	95.63 m <sup>2</sup>	28.92 坪	R6 9月完成	トイレ	公共下水
地目	宅地	交通	IGRいわて銀河鉄道厨川駅 徒歩30分	構造	木造 軸組工法2階建
用途地域	第一種住居地域	接道	公道 幅員6m	学区	城北小
建 <sup>レ</sup> 率	60 %	容積率	200 %		
備考	R6年9月完成			取引態様	売主

レンガ積みの家 100年続く安心と笑顔  
The BRICK HOUSE by HANAIJU HOME **花住ホーム** 株式会社

TEL 0198(22)3940

FAX (22) 3061

〒025-0098 岩手県花巻市材木町12番38号 URL: www.cho-ju-ie.co.jp  
◇宅建取引業免許・岩手県知事許可(11)第1453号◇(一社)岩手県宅建物取引業協会会員◇東北地区不動産公正取引協議会加盟